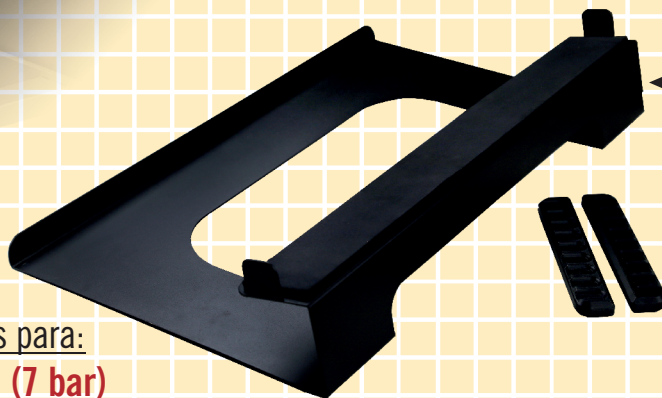


Controlador e Calibrador de Pressão PCON KOMPRESSOR-Y18-RM com compressor de ar interno



← O PCON KOMPRESSOR-Y18-RM é acondicionado em caixa própria para montagem em Rack padrão de 19"



← Com um prático suporte para acomodação do PCON. Fica perfeito para uso em mesa de trabalho. (acessório opcional)

Código de Encomenda: **02.09.0169-21**

Modelos para:

100 psi (7 bar)
250 psi (17 bar)
500 psi (35 bar)
1000 psi (70 bar)

(também inclui vácuo)



← Empunhaduras laterais que também protegem dos cantos vivos das abas.

← Suporte para manter o PCON na inclinação ideal para uso em mesa (desktop).

Característica Única e Incomparável:

- ▶ Possui compressor de ar interno!
- ▶ Elimina o uso de cilindro de nitrogênio, ou outras fontes de gás pressurizado.

Especificações Técnicas

Código de Encomenda

PCON KOMPRESSOR-Y18-RM - [] - [] - [] - [] - []

Referência
barométrica
(Opcional)

Comunicação Hart®

NH - Sem Comunicação Hart®

CH - Hart® Calibrator (comandos básicos: zero, span, trim mA)

FH - Full-Hart® Configurator, com biblioteca DD do FieldComm Group e um ano de atualizações.

Comunicação Profibus®

NP - Sem Comunicação Profibus®

PB - Comunicação Profibus® PA, apenas comandos básicos de calibração

Faixas do Controlador de Pressão

Faixas	psi	bar	SI-Pascal	Controle Estabilidade	Exatidão
(3)	0-15 psi	1 bar	100 kPa	± 0,002 % FS	± 0,025 % FS
(4)	0-30 psi	2 bar	200 kPa	± 0,002 % FS	± 0,025 % FS
(5)	0-100 psi	7 bar	700 kPa	± 0,002 % FS	± 0,025 % FS
(6)	0-250 psi	17 bar	1,7 MPa	± 0,002 % FS	± 0,025 % FS
(7)	0-500 psi	35 bar	3,5 MPa	± 0,004 % FS	± 0,025 % FS
(8)	0-1000 psi	70 bar	7 MPa	± 0,004 % FS	± 0,025 % FS
(12)	Outros sob consulta				

Tipo de Pressão

M - Manométrica

V - Vácuo (somente para a faixa 3)

C - Composta (da faixa 3 a 8)

Nota: Para Pressão Absoluta, deve ser incluído o opcional BR (Referência Barométrica)

Opcional

BR - Referência Barométrica (para medição e controle de pressão absoluta)
Exatidão de 0,025 % do Fundo de Escala (Full Scale), faixa de 15 psia.

Conexões Pneumáticas: conector 1/8" BSPP Fêmea.

Alimentação: 100 a 240 Vca 50/60 Hz.

Temperatura de Operação: 0 a 50 °C, 90 % umidade relativa máxima.

Peso: 8,5 kg (sem suporte).

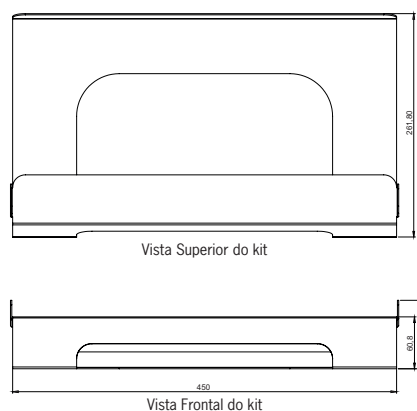
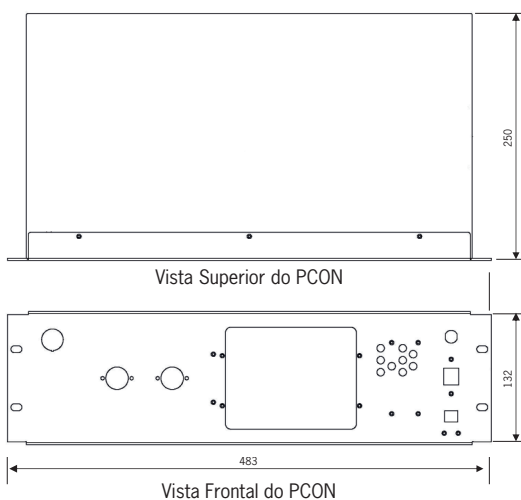
Garantia: 1 ano.



Com bateria interna

versão Field Service

Desenhos Dimensionais



Dimensões em Milímetros (mm)

Mais detalhes em nosso site: www.presys.com.br/pcon-kompressor-y18

PRESYS
Instrumentos e Sistemas

Rua Luiz da Costa Ramos, 260
São Paulo - SP - 04157-020
Tel: (11) 3056.1900
Fax: (11) 5073.3366
<http://www.presys.com.br>
E-mail: vendas@presys.com.br

